



## RUTHE kladivá

RUTHE Hammer Fabrik je dcérskou spoločnosťou Joh. Herrmann PICARD GmbH & Co.

Od roku 2006 RUTHE dodáva kladivá pre širokú škálu obchodníkov v Nemecku a zvyšku Európy.

Značka RUTHE sa objavila v ponuke PICARD od roku 2012. Ponúka zákazníkom kladív PICARD možnosť zaradenia lacnejších kvalitných produktov za nákladovo efektívne ceny popri premiovej značke PICARD.

Ale stále môžete byť istý jednou vecou!

Všetky výrobky RUTHE sú kontrolované v súlade s princípom "odbornými znalosťami PICARD" so zameraním na kvalitu a bezpečnosť.

Produkty RUTHE sú VPA/GS testované.



## Carpenter's roofing hammer, solid steel

DIN 7239 - VPA/GS tested



Made from quality steel, forged in one piece, head bare with protective varnish, balanced weight distribution, continuous shaft trough to grip end, with nail holder and magnet, roughened face, with grey/black ergonomic 2-component grip (PAH free)

HS-Code: 82052000



Item number	Head weight	Overall weight	PU	G-TIN
6006041019	600 g	920 g	4	4016671027822

## Carpenter's roofing hammer, steel tube

DIN 7239 - VPA/GS tested



Made from quality steel, head painted in black, with head attachment, nail holder and magnet, with roughened face, with black PVC grip (PAH free)

HS-Code: 82052000



Item number	Head weight	Overall weight	PU	G-TIN
3006042119	600 g	795 g	6	4016671027501

## Carpenter's roofing hammer, fibre-glass

DIN 7239 - VPA/GS tested



Made from quality steel, head bare with protective varnish, with nail holder and magnet, roughened face, almost indestructible fibre-glass core with plastic sleeve, with grey/black ergonomic 2-component grip (PAH free)

HS-Code: 82052000



Item number	Head weight	Overall weight	PU	G-TIN
3006047119	600 g	835 g	6	4016671028058

## Claw hammer, solid steel

VPA/GS tested



Made from quality steel, forged in one piece, head finely polished with protective varnish, American shape with smooth face, balanced weight distribution, continuous shaft through to handle end, with grey/black ergonomic 2-component grip (PAH free)

HS-Code: 82052000



Item number	Head weight	Overall weight	PU	G-TIN
6001622019	16 oz / 29 mm	790 g	4	

## Claw hammer, steel tube

VPA/GS tested



Made from quality steel, head bare with protective varnish,  
 American shape with smooth face,  
 with black PVC grip (PAH free)

HS-Code: 82052000



Item number	Head weight	Overall weight	PU	G-TIN
3002935019	16 oz / 29 mm	755 g	6	4016671027518

## Claw hammer, fibre glass

VPA/GS tested



Made from quality steel, head bare with protective varnish,  
 American shape with smooth face,  
 almost indestructible fibre-glass core with plastic sleeve,  
 with grey/black ergonomic 2-component grip (PAH free)

HS-Code: 82052000



Item number	Head weight	Overall weight	PU	G-TIN
3002949019	16 oz / 29 mm	755g	6	4016671028065

## Claw hammer with hickory handle

VPA/GS tested



Made from quality steel, head bare with protective varnish,  
 American shape with smooth face,  
 with hickory handle

HS-Code: 82052000



Item number	Head weight	Overall weight	PU	G-TIN
3002938019	16 oz / 29 mm	655 g	6	4016671028355

## Claw hammer (French) fibre-glass

Made from quality steel, head painted in black  
 forged hammer head, extremely stable,  
 with nail holder, with oval eye,  
 ensures comfortable working results,  
 Fibre-glass handle (PAK free) with ergonomic grip zone

HS-Code: 82052000



Item number	Head weight	Overall weight	PU	G-TIN
3007049119	700 g		6	4016671028034

## Claw hammer (French) ash handle

Head painted black,  
 forged hammer head, flexible and stable,  
 with nail holder, with oval eye

HS-Code: 82052000



Item number	Head weight	Overall weight	PU	G-TIN
3007038119	700 g		6	4016671028041

## Welders' Hammer, solid steel

black

HS-Code: 82052000



**NEW!**

Item number	Head weight	Overall weight	PU	G-TIN
3003572119		350 g	6	4016671032109

## Tiler's hatchet, steel tube

VPA/GS tested



Made from quality steel, head painted in black  
 with black PVC grip (PAH free)

HS-Code: 82014000



Item number	Head weight	Overall weight	PU	G-TIN
3007046119	600 g	850 g	6	4016671027525

## Mason's hammer, steel tube

VPA/GS tested



Berlin shape, made from quality steel, head painted in black  
 with black PVC grip (PAH free)

HS-Code: 82052000



Item number	Head weight	Overall weight	PU	G-TIN
3007545119	600 g	900 g	6	4016671027532

## Mason's hammer, steel tube

VPA/GS tested



Rheinland shape, made from quality steel, head painted in black  
 with black PVC grip (PAH free)

HS-Code: 82052000



Item number	Head weight	Overall weight	PU	G-TIN
3006044119	600 g	832 g	6	4016671027570

## Mason's hammer, ash handle

VPA/GS tested



Rheinland shape, made from quality steel, head painted in black with rough ash handle

HS-Code: 82052000



Item number	Head weight	Overall weight	PU	G-TIN
3005033119	500 g		6	4016671027556
3006033119	600 g		6	4016671027563

## Mason's hammer, ash handle

VPA/GS tested



Southern German/Berlin shape, made from quality steel, head painted in black with ash handle

HS-Code: 82052000



Item number	Head weight	Overall weight	PU	G-TIN
3005037119	600 g		6	4016671028379

Without red in the handle

## Riveting hammer, steel tube

DIN 1041 - VPA/GS tested



German shape, made from quality steel, head painted in black with black PVC grip (PAH free)

HS-Code: 82052000



Item number	Head weight	Length	PU	G-TIN
3003043119	300 g	300 mm	6	4016671027549

## Riveting hammer, fibre-glass

DIN 1041 - VPA/GS tested



German shape, made from quality steel, head painted in black almost indestructible fibre-glass core with plastic sleeve, with grey/black ergonomic 2-component grip (PAH free)

HS-Code: 82052000



Item number	Head weight	Length	PU	G-TIN
3001017119	100 g	260 mm	6	4016671028386
3002017119	200 g	280 mm	6	4016671028393
3003017119	300 g	300 mm	6	4016671028409
3004017119	400 g	310 mm	6	4016671028416
3005017119	500 g	320 mm	6	4016671028423
3008017119	800 g	350 mm	6	4016671028430
3010017119	1.000 g	360 mm	6	4016671028447
3015017119	1.500 g	380 mm	6	4016671029390
3020017119	2.000 g	400 mm	6	4016671029406

## Riveting hammer, ash handle

DIN 1041 - VPA/GS tested



German shape

Made from quality steel, head painted in black drop-forged, hardened and annealed, rust-protection by powder-coating, face and peen ground,

Handle in ash, dual curved, natural varnish, with ring wedge fixture

HS-Code: 82052000



Item number	Head weight	Length	PU	G-TIN
3001010119	100 g	260 mm	6	4016671027303
3002010119	200 g	280 mm	6	4016671027310
3003010119	300 g	300 mm	6	4016671027327
3004010119	400 g	310 mm	6	4016671027334
3005010119	500 g	320 mm	6	4016671027341
3006010119	600 g	330 mm	6	4016671028263
3008010119	800 g	350 mm	6	4016671027358
3010010119	1.000 g	360 mm	6	4016671027365
3015010119	1.500 g	380 mm	8	4016671027372
3020010119	2.000 g	400 mm	8	4016671027389

## Riveting hammer, hickory handle

DIN 1041 - VPA/GS tested



German shape

Made from quality steel, head painted in black drop-forged, hardened and annealed, rust-protection by powder-coating, face and peen ground,

Handle in **hickory**, dual curved, natural varnish, with ring wedge fixture, with plastic sleeve

HS-Code: 82052000



Item number	Head weight	Length	PU	G-TIN
3001011219	100 g	260 mm	6	4016671028454
3002011219	200 g	280 mm	6	4016671028461
3003011219	300 g	300 mm	6	4016671028478
3004011219	400 g	310 mm	6	4016671028485
3005011219	500 g	320 mm	6	4016671028492
3006011219	600 g	330 mm	6	4016671028508
3008011219	800 g	350 mm	6	4016671028515
3010011219	1.000 g	360 mm	6	4016671028522
3015011219	1.500 g	380 mm	8	4016671028539
3020011219	2.000 g	400 mm	8	4016671028546

## Rivetting hammer (Engl.), hickory handle

English shape, made from quality steel, drop-forged, hardened and annealed, face and peen ground, handle in hickory

HS-Code: 82052000



Item number	Head weight	Head weight	PU	G-TIN
3001270119	1/2 lbs	227 g	6	4016671030167
3010070119	1 lbs	454 g	6	4016671030174
3011270119	1 1/2 lbs	681 g	6	4016671030181

## Rivetting hammer (French.), ash handle

French shape, made from quality steel, head painted black drop-forged, hardened and annealed, rust-protection by powder-coating, Handle in ash, dual curved, natural varnish

HS-Code: 82052000



Item number	Head weight	Ø Head	PU	G-TIN
3002682119		26 mm	6	4016671032154
3002882119		28 mm	6	4016671032161
3003082119		30 mm	6	4016671032178
3003282119		32 mm	6	4016671032185
3003682119		36 mm	6	4016671032192
3004082119		40 mm	6	4016671032208
3004282119		42 mm	6	4016671032215
3004582119		45 mm	6	4016671032222
3005082119		50 mm	6	4016671032239
3006082119		60 mm	6	4016671032246

## Rivetting hammer (French.), fibre-glass

French shape, made from quality steel, head painted black almost indestructible fibre-glass core with plastic sleeve, with grey/black ergonomic 2-component grip (PAH free)

HS-Code: 82052000



Item number	Head weight	Ø Head	PU	G-TIN
3003083119		30 mm	6	4016671030402
3003283119		32 mm	6	4016671030419
3004083119		40 mm	6	4016671030426
3004283119		42 mm	6	4016671030433
3005083119		50 mm	6	4016671030440



## Sledge hammer with fibre-glass handle

DIN 1042 - VPA/GS tested



Made from quality steel, head painted in black drop-forged, hardened and annealed, rust-protection by powder-coating, face and peen ground,

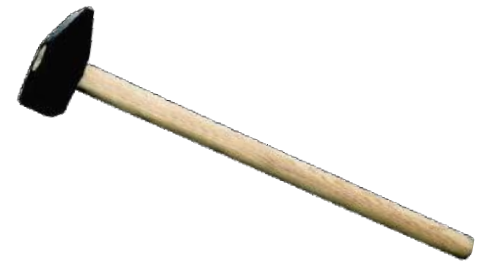
Handle fibre-glass in grey/ black(PAH free), with ring wedge fixture

HS-Code: 82052000

Item number	Head weight	Length	PU	G-TIN
3030027119	3.000 g	900 mm	1	4016671029413
3040027119	4.000 g	900 mm	1	4016671029420
3050027119	5.000 g	900 mm	1	4016671029437

## Sledge hammer, ash handle

DIN 1042 - VPA/GS tested



Made from quality steel, head painted in black drop-forged, hardened and annealed, rust-protection by powder-coating, face and peen ground,

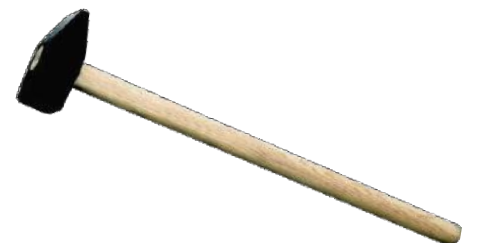
Handle ash, with ring wedge fixture

HS-Code: 82052000

Item number	Head weight	Length	PU	G-TIN
3030015119	3.000 g	600 mm	1	4016671027433
3040015119	4.000 g	700 mm	1	4016671027440
3050015119	5.000 g	800 mm	1	4016671027457
3060015119	6.000 g	800 mm	1	4016671027464
3080015119	8.000 g	900 mm	1	4016671027471
3010015119	10.000 g	900 mm	1	4016671027488

## Sledge hammer, ash handle (90 cm)

DIN 1042 - VPA/GS tested



Made from quality steel, head painted in black drop-forged, hardened and annealed, rust-protection by powder-coating, face and peen ground,

Handle ash, 900 mm in length, with ring wedge fixture

HS-Code: 82052000

Item number	Head weight	Length	PU	G-TIN
3030915119	3.000 g	900 mm	1	4016671028553
3040915119	4.000 g	900 mm	1	4016671028560
3050915119	5.000 g	900 mm	1	4016671028577
3060915119	6.000 g	900 mm	1	4016671028584

## Stone mason's hammer, steel tube

DIN 6472 - VPA/GS tested



Made from quality steel,  
 Head painted black,  
 with black PVC grip (PAH free)

HS-Code: 82052000

Item number	Head weight	Length	PU	G-TIN
3012540119	1.250 g	260 mm	6	4016671027594

## Stone mason's hammer, fibre-glass

DIN 6472 - VPA/GS tested



Made from quality steel, head painted in black  
 almost indestructible fibre-glass core with plastic sleeve,  
 with grey/black ergonomic 2-component grip (PAH free)

HS-Code: 82052000

Item number	Head weight	Length	PU	G-TIN
3010028119	1.000 g	260 mm	6	4016671028591
3012528119	1.250 g	260 mm	6	4016671028607
3015028119	1.500 g	280 mm	6	4016671028614
3020028119	2.000 g	300 mm	6	4016671028621

## Stone mason's hammer, ash handle

DIN 6472 - VPA/GS tested



Made from quality steel C45, head painted in black,  
 drop-forged, hardened and annealed,  
 surfaces polished,  
 Handle in ash, dual curved, natural varnish,  
 with ring wedge fixture

HS-Code: 82052000

Item number	Head weight	Length	PU	G-TIN
3010030119	1.000 g	260 mm	6	4016671027396
3012530119	1.250 g	260 mm	6	4016671027402
3015030119	1.500 g	280 mm	6	4016671027419
3020030119	2.000 g	300 mm	6	4016671027426

## Stone mason's hammer, fibre-glass handle Large sizes

DIN 6475 - VPA/GS tested



Made from quality steel C45, head painted in black, drop-forged, hardened and annealed, surfaces polished,  
 Handle fibre-glass grey/black (PAH free), with ring wedge fixture



HS-Code: 82052000

Item number	Head weight	Length	PU	G-TIN
3030047119	3.000 g	600 mm	1	4016671029444
3040047119	4.000 g	700 mm	1	4016671029451
3050047119	5.000 g	800 mm	1	4016671029468

## Stone mason's hammer, ash handle Large sizes

DIN 6475 - VPA/GS tested



Made from quality steel C45, head painted in black, drop-forged, hardened and annealed, surfaces polished,  
 Handle in ash, dual curved, natural varnish, with ring wedge fixture



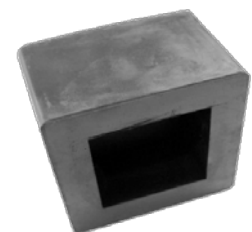
HS-Code: 82052000

Item number	Head weight	Length	PU	G-TIN
3030030119	3.000 g	600 mm	1	4016671028638
3040030119	4.000 g	700 mm	1	4016671028645
3050030119	5.000 g	800 mm	1	4016671028652

## Rubber cap for stone mason's hammer

For stone mason's hammer according to DIN 6475  
 For sizes from 1,000 g to 2,000 g

HS-Code: 39269097



Item number	Head weight	Overall weight	PU	G-TIN
3010071119	für 1.000 g		1	4016671028669
3012571119	für 1.250 g		1	4016671028676
3015071119	für 1.500 g		1	4016671028683
3020071119	für 2.000 g		1	4016671028690

## Plastic hammer, ash handle

Handle in ash, dual curved, natural varnish

HS-Code: 82052000

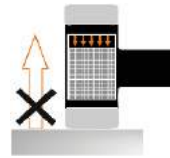


Item number	Head weight	Ø Head	PU	G-TIN
3002368119		30 mm	6	4016671032116
3003568119		35 mm	6	4016671032123
3004468119		40 mm	6	4016671032130
3006368119		45 mm	6	4016671032147

## Recoilless hammer

with tubular steel shaft and black plastic handle  
plastic heads (PAH free)

HS-Code: 82052000



Item number	Head weight	Ø Head	PU	G-TIN
3003054119		30 mm	6	4016671031447
3003554119		35 mm	6	4016671031973
3004054119		40 mm	6	4016671031461
3005054119		50 mm	6	4016671031478
3006054119		60 mm	6	4016671031485
3050048119	5 kg		1	4016671032079

## Pinching bar

black painted, shaft with dual T profile

HS-Code: 82055980



Item number	Weight	Dimensions	PU	G-TIN
3045000019	1,5 kg	450x30x17	10	4016671025774
3060000019	2,0 kg	600x30x17	10	4016671025781
3090000019	2,8 kg	900x30x17	10	4016671025798
3045609019	6,3 kg	Set 3 Größen	10	4016671025804

## After work hammer, steel tube

Made from quality steel, head bare with protective varnish,  
with red/black PVC grip (PAH free)

HS-Code: 82052000



Item number	Head weight	Overall weight	PU	G-TIN
3008605019	325 g	8 oz	10	4016671028706

## Paver's hammer, ash handle

Berlin shape,  
 Made from quality steel, head painted in black  
 with ash handle

HS-Code: 82052000



Item number	Head weight	Overall weight	PU	G-TIN
3010059119	1.000 g		6	4016671029994
3012559119	1.250 g		6	4016671030006
3015059119	1.500 g		6	4016671030013
3020059119	2.000 g		6	4016671030020
3025059119	2.500 g		6	4016671030037

## Sheeting hammer, ash handle

VPA/GS tested



with vulcanised rubber head,  
 with ash handle

HS-Code: 82052000



Item number	Head weight	Overall weight	PU	G-TIN
3012518119	1.250 g	2.400 g	6	4016671027587

## Hammer for pavers, ash handle

VPA/GS tested



with round, replaceable head, PAH free,  
 with varnished ash handle

HS-Code: 82052000



Item number	Head weight	Overall weight	PU	G-TIN
3015024119	1.500 g	2.700 g	6	4016671028713

Without red in the handle

## Replacement head and screws

for hammer for pavers: 1,500 g round

HS-Code: 39269097



Item number	Weight	Length	PU	G-TIN
3015029119	500 g	105 mm	6	4016671028720

## Combination hammer, ash handle

Ø 49.5 mm, PAH free,  
 for laying mosaic and small plaster work,  
 with light ash handle

HS-Code: 82052000



Item number	Head weight	Length	PU	G-TIN
3005013119	500 g	320 mm	6	4016671026788

## Tile hammer, galvanised

50 g, with pointed or blade edge  
 with light ash handle  
 galvanised

HS-Code: 82052000



Item number	Head weight	Shape	PU	G-TIN
3005051919	50 g	Pointed edge	6	4016671028737
3005050919	50 g	Blade edge	6	4016671028744

## Tile hammer, carbide

50 g  
 with light ash handle  
 with carbide top or blade

HS-Code: 82052000



Item number	Head weight	Shape	PU	G-TIN
3005055119	50 g	Pointed edge	6	4016671032055
3005056119	50 g	Blade edge	6	4016671032062

## Rubber hammer, ash handle

PAH free, tough-hard head: Ideal for sensitive components,  
 such as fittings, locks, furniture, car panelling or tiles

For plaster work, drywalling, light masonry and camping  
 with ash handle, hand end marked in red / 90 Shore

HS-Code: 401699997



Item number	Head weight	Length	PU	G-TIN
3005460119	510 g	55 x 90 mm	6	4016671028751
3006560119	717 g	65 x 115 mm	6	4016671028768
3007560119	1.000 g	75 x 130 mm	6	4016671028775
3009060119	1.500 g	90 x 140 mm	6	4016671028782

## Joiner's hammer, ash handle

VPA/GS tested



DIN 5109, French shape, head painted black,  
 Handle in ash, dual curved, natural varnish,

HS-Code: 82052000

Item number	Weight	Ø Head	PU	G-TIN
3002020119	250 g	20 mm	6	4016671028799
3002220119	340 g	22 mm	6	4016671028805
3002520119	445 g	25 mm	6	4016671028812
3002820119	600 g	28 mm	6	4016671028829
3003020119	650 g	30 mm	6	4016671028836

## Craftsmen hatchet, solid steel

DIN 7287 - VPA/GS tested



Made from quality steel, forged in one piece, head finely ground with protective varnish,  
 balanced weight distribution, continuous shaft through to grip end,  
 solid and almost indestructible, blade convex ground to sharp edge,  
 with grey/black ergonomic 2-component grip (PAH free)

With blade protector made from leather with belt loop.

Practical for leisure and camping, rear edge can be used for hammering  
 tent pegs.

HS-Code: 82014000

Item number	Weight	PU	G-TIN
6009052119	950 g	6	4016671028362

## Hatchet, hickory handle

DIN 5131 B, VPA/GS tested



Fully forged, hardened and annealed  
 in accordance with DIN 7287, head finely polished, blade convex ground to sharp edge  
 with protective varnish, handle **hickory**,  
 Permanent support for garden and forestry work

HS-Code: 82014000

Item number	Head weight	Length	PU	G-TIN
3006062019	600 g	360 mm	6	4016671029284
3008062019	800 g	380 mm	6	4016671029291
3010062019	1.000 g	400 mm	6	4016671029307

## Hatchet, fibre-glass handle

DIN 5131 B, VPA/GS tested



Fully forged, hardened and annealed in accordance with DIN 7287, head finely polished, blade convex ground to sharp edge with protective varnish, with fibre-glass handle and ergonomic 2 component grip zone in grey/black (PAH free). Robust under all weather influences, permanent support for garden and forestry work.

HS-Code: 82014000

Item number	Head weight	Length	PU	G-TIN
3006063019	600 g	380 mm	6	4016671029314
3008063019	800 g	380 mm	6	4016671029321
3010063019	1.000 g	380 mm	6	4016671029338

## Axe, hickory handle

DIN 7192 B, VPA/GS tested



Fully forged, hardened and annealed in accordance with DIN 7287, head finely polished, blade convex ground to sharp edge with protective varnish, handle hickory, permanent support with felling and removing branches

HS-Code: 82014000

Item number	Head weight	Length	PU	G-TIN
3012564019	1.250 g	700 mm	6	4016671029345
3014064019	1.400 g	800 mm	6	4016671029352
3016064019	1.600 g	900 mm	6	4016671029369

## Axe, fibre-glass handle

DIN 7192 B, VPA/GS tested



Fully forged, hardened and annealed in accordance with DIN 7287, head finely polished, blade convex ground to sharp edge with protective varnish, with fibre-glass handle and ergonomic 2 component grip zone in grey/black (PAH free). Robust under all weather influences, permanent support with felling and removing branches

HS-Code: 82014000

Item number	Head weight	Length	PU	G-TIN
3012565019	1.250 g	700 mm	6	4016671029376
3014065019	1.400 g	900 mm	6	4016671029383
3016065019	1.600 g	900 mm	6	4016671029390



## Wood-splitting hammer

Forged hammer head with finely ground cutting edge and turning nose.  
 With light ash handle

HS-Code: 82052000



Item number	Head weight	Length	PU	G-TIN
3030016119	3.000 g	900 mm	6	4016671201729

Head color, possibly deviating

## Wood splitting wedge

Solid, forged splitting wedge with guide groove,  
 grey painted, impact surface bare and ground.  
 Safety note: Only drive in a steel wedge using a plastic or hardwood hammer.  
 Hitting with a steel hammer may cause dangerous splintering.

HS-Code: 82014000



Item number	Weight		PU	G-TIN
3020081019	2.000 g		1	4016671029475
3030081019	3.000 g		1	4016671029482

## Wedge sleeves

To ensure firm and secure seating of the wooden handle in the hammer head.  
 For riveting hammers, stone mason's hammers and sledge hammers with DIN eye.

HS-Code: 73182400



Item number	Size	For	PU	G-TIN
3000010008	1	100 g	100	4016671028850
3000010009	2	200 g	100	4016671028867
3000010011	4	300 g	100	4016671028881
3000010012	5	400gr	100	4016671028898
3000010013	6	500 g	100	4016671028904
3000010014	6,5	600 g	100	4016671028911
3000010015	7	800 g + 1.000 g	100	4016671028928
3000010016	7,5	1,250 g / je 2x 5+6 KG	100	4016671028935
3000010017	8	1.500 g	100	4016671028942
3000010018	9	2.000 g / je 2x 8+10 KG	100	4016671028959
3000010019	10	3 + 4 KG	100	4016671028966

## Replacement ash handle

dual curved, varnished ash handle

for riveting hammers, joiner's hammers, combination hammers

HS-Code: 44170000



Item number	Weight	Length mm	PU	G-TIN
3002610019	for 100 g	260 mm	1	4016671028973
3002810019	for 200 g	280 mm	1	4016671028980
3003010019	for 300 g	300 mm	1	4016671028997
3003110019	for 400 g	310 mm	1	4016671029000
3003210019	for 500 g	320 mm	1	4016671029017
3003310019	for 600 g	330 mm	1	4016671029024
3003510019	for 800 g	350 mm	1	4016671029031
3003610019	for 1.000 g	360 mm	1	4016671029048
3003810019	for 1.500 g	380 mm	1	4016671029055
3004010019	for 2.000 g	400 mm	1	4016671029062

## Replacement handle, hickory

dual curved, varnished hickory handle

for riveting hammers, joiner's hammers, combination hammers

HS-Code: 44170000



Item number	Weight	Length mm	PU	G-TIN
3002610029	for 100 g	260 mm	1	4016671029079
3002810029	for 200 g	280 mm	1	4016671029086
3003010029	for 300 g	300 mm	1	4016671029093
3003110029	for 400 g	310 mm	1	4016671029109
3003210029	for 500 g	320 mm	1	4016671029116
3003310029	for 600 g	330 mm	1	4016671029123
3003510029	for 800 g	350 mm	1	4016671029130
3003610029	for 1.000 g	360 mm	1	4016671029147
3003810029	for 1.500 g	380 mm	1	4016671029154
3004010029	for 2.000 g	400 mm	1	4016671029161

## Replacement ash handle

dual curved, varnished ash handle

For stone mason's hammer

HS-Code: 44170000



Item number	Weight	Length mm	PU	G-TIN
3002630019	for 1.000 / 1.250 g	260 mm	1	4016671029178
3002830019	for 1.500 g	280 mm	1	4016671029185
3003030019	for 2.000 g	300 mm	1	4016671029192

## Replacement ash handle

Straight, unvarnished ash handle  
 for sledge hammer

HS-Code: 44170000



Item number	Weight	Length mm	PU	G-TIN
3060015019	for 3 kg	600 mm	1	4016671029208
3070015019	for 4 kg	700 mm	1	4016671029215
3080015019	for 5+6 kg	800 mm	1	4016671029222
3090015019	for 8+10 kg	900 mm	1	4016671029239



Index			
Item	Page	Item	Page
After work hammer, steel tube	12	Pinching Bar	12
Axe, fibre-glass handle	16	Plastic hammer, ash handle	12
Axe, hickory handle	16	Recoilless hammer	12
Carpenter's roofing hammer, fibre-glass	3	Replacement ash handle	18
Carpenter's roofing hammer, solid steel	3	Replacement ash handle (sledge)	19
Carpenter's roofing hammer, steel tube	3	Replacement ash handle (stone)	18
Claw hammer (French.) ash handle	5	Replacement hickory handle	18
Claw hammer (French.) fibre-glass	4	Replacement head ans screws	13
Claw hammer, hickory handle	4	Rivetting hammer, ash handle	7
Claw hammer, fibre-glass	4	Rivetting hammer, fibre-glass	6
Claw hammer, solid steel	3	Rivetting hammer, hickory handle	7
Claw hammer, steel tube	4	Rivetting hammer, steel tube	6
Combination hammer, ash handle	14	Rivetting hammer (Engl.), hickory handle	8
Craftsmen Hatchet, solid steel	15	Rivetting hammer (French.), ash	8
Hatchet, fibre-glass handle	16	Rivetting h. (French.), fibre-glass	8
Hatchet, hickory handle	15	Rubber cap for stone mining sledge	11
Joiners' hammer, ash handle	15	Rubber mallet, ash handle	14
Masons' hammer, ash handle	6	Sledge hammer, fibre-glass handle	9
Masons' hammer, steel tube	5	Sledge hammer, ash handle	9
Mining Sledge, ash handle	10	Sledge hammer, ash handle (90 cm)	9
Mining Sledge, ash handle - Large sizes	11	Tilers' hammer, carbide	14
Mining Sledge, fibre-glass	10	Tilers' hammer, galvanised	14
Mining-Sledge, fibre-glass handle - Large sizes	11	Tilers' hatchet, steel tube	5
Mining Sledges, steel tube	10	Wedge sleeves	17
Pavers' Hammer, ash handle	13	Welders' hammer, solid steel	5
Pavers' Hammer, ash handle	13	Wood splitting wedge	17
Pavers' Hammer, ash handle	13	Wood splitting hammer	17

### Safety notes with regard to the use of hammers and axes

When working, wear goggles and protective gloves / Use the tools only in accordance with the intended purpose  
 Do not use hammer or axes as levers / Select the type and size of the tool in accordance with the tasks to be carried out / Check before and during the work whether the tool head and handle are firmly connected /  
 Only use the working surfaces of the tool, hitting an object with the side surface may damage the unhardened eye and endanger the safe seating / Never hit hammers or axes with a hammer or axe, never hit a workpiece harder than 46HRC with a steel hammer. Always use the soft hammers suitable for the task / Avoid bouncing impacts. Do not use a tool on which a beard has formed on the face, peen or cutting edge /  
 In areas prone to explosion, only use hammers with the appropriate authorisation / Store wooden handled tools in an environment that is neither too warm or too damp. Wood is a natural product that loses moisture and shrinks or expands and damages the fibres. Both processes endanger the safe seating of the handle / Use only the suitable PICARD or RUTHE replacement handles and wedges.

Photographs and technical specifications represent the status at the time of printing. In the event of improvements and adaptations to the state of the art, we reserve the right to make changes and to change the appearance, dimensions, weights, properties and performance. This is not linked to a claim for correction or subsequent delivery of already supplied products. Products may be removed at any time without a legal claim being due. All notes regarding use and safety are non-binding, they do not replace legal or professional society regulations. We accept no liability for printing errors and other errors. Replication, even in part, requires the prior written consent of PICARD: All rights reserved worldwide.

## ALLGEMEINE ZAHLUNGS- UND LIEFERBEDINGUNGEN

### Geltungsbereich

Diese Allgemeinen Lieferungs- und Zahlungsbedingungen gelten, wenn die Vertragspartner sie schriftlich oder auf andere Weise vereinbart haben. Geschäftsbedingungen des Partners, die von uns nicht ausdrücklich anerkannt werden, haben keine Gültigkeit.

### Allgemeine Bestimmungen

Die Vertragspartner werden mündliche Vereinbarungen unverzüglich im einzelnen schriftlich bestätigen. Bestellungen werden erst mit unserer Auftragsbestätigung verbindlich. Die in Prospekten und Katalogen enthaltenen Angaben und Abbildungen sind branchenübliche Näherungswerte, es sei denn, dass sie von uns ausdrücklich als verbindlich bezeichnet wurden.

### Langfrist- und Abrufverträge, Preisanpassung

Unbefristete Verträge sind mit einer Frist von 6 Monaten kündbar. Tritt bei Langfristverträgen (Verträge mit einer Laufzeit von mehr als 12 Monaten und unbefristete Verträge) eine wesentliche Änderung der Lohn-, Material- oder Energiekosten ein, so ist jeder Vertragspartner berechtigt, eine angemessene Anpassung des Preises unter Berücksichtigung dieser Faktoren zu verlangen. Bei Lieferverträgen auf Abruf sind uns, wenn nichts anderes vereinbart ist, verbindliche Mengen mindestens 1 Monat vor dem Liefertermin durch Abruf mitzuteilen. Mehrkosten, die durch einen verspäteten Abruf oder nachträgliche Änderungen des Abrufs hinsichtlich Zeit oder Menge durch unseren Partner verursacht sind, gehen zu seinen Lasten; dabei ist unsere Kalkulation maßgebend.

### Zeichnungen und Beschreibungen

Stellt ein Vertragspartner dem anderen Zeichnungen oder technische Unterlagen über die zu liefernde Ware oder ihre Herstellung zur Verfügung, bleiben diese Eigentum des vorlegenden Vertragspartners.

### Preise

Unsere Preise verstehen sich in Euro ausschließlich Umsatzsteuer, Verpackung, Fracht, Porto und Versicherung.

### Zahlungsbedingungen

Alle Rechnungen sind mit Ihrem Zugang sowie Zugang der Ware zur Zahlung fällig, falls keine andere Vereinbarung getroffen wurde. Haben wir unstreitig teilweise fehlerhafte Ware geliefert, ist unser Partner dennoch verpflichtet, die Zahlung für den fehlerfreien Anteil zu leisten; es sei denn, dass die Teillieferung für ihn kein Interesse hat. Im übrigen kann der Partner nur mit rechtskräftig festgestellten oder unbestrittenen Gegenansprüchen aufrechnen. Bei Zielüberschreitung sind wir berechtigt, Verzugszinsen in Höhe des Satzes in Rechnung zu stellen, den die Bank uns für Kontokorrentkredite berechnet, mindestens aber in Höhe von 3 Prozent über dem jeweiligen Diskontsatz der Deutschen Bundesbank, zu berechnen. Bei Zahlungsverzug können wir nach schriftlicher Mitteilung an den Partner die Erfüllung unserer Verpflichtungen bis zum Erhalt der Zahlungen einstellen.

### Lieferung

Sofern nichts anderes vereinbart ist, liefern wir „ab Werk“. Maßgebend für die Einhaltung des Liefertermins oder der Lieferfrist ist die Meldung der Versand- bzw. Abholbereitschaft durch uns. Die Lieferfrist beginnt mit der Absendung unserer Auftragsbestätigung und verlängert sich angemessen, wenn

die Voraussetzungen der Höheren Gewalt vorliegen. Teillieferungen sind in zumutbarem Umfang zulässig. Sie werden gesondert in Rechnung gestellt.

### Versand und Gefahrübergang

Versandbereit gemeldete Ware ist vom Partner unverzüglich zu übernehmen. Anderenfalls sind wir berechtigt, sie nach eigener Wahl zu versenden oder auf Kosten und Gefahr des Partners zu lagern. Mangels besonderer Vereinbarung wählen wir das Transportmittel und den Transportweg. Mit der Übergabe an die Bahn, den Spediteur oder den Frachtführer bzw. mit Beginn der Lagerung, spätestens jedoch mit Verlassen des Werkes oder Lagers, geht die Gefahr auf den Partner über, und zwar auch, wenn wir die Anlieferung übernommen haben.

### Lieferverzug

Können wir absehen, dass die Ware nicht innerhalb der Lieferfrist geliefert werden kann, so wenden wir den Partner unverzüglich und schriftlich davon in Kenntnis setzen, ihm die Gründe hierfür mitteilen, sowie nach Möglichkeit den voraussichtlichen Lieferzeitpunkt nennen. Verzögert sich die Lieferung durch Höhere Gewalt oder durch ein Handeln oder Unterlassen des Partners, so wird eine den Umständen angemessene Verlängerung der Lieferfrist gewährt.

### Eigentumsvorbehalt

Wir behalten uns das Eigentum an der gelieferten Ware bis zur Erfüllung aller Forderungen aus der Geschäftsverbindung mit dem Partner vor. Der Partner ist berechtigt, diese Waren im ordentlichen Geschäftsgang zu veräußern, solange er seinen Verpflichtungen aus der Geschäftsverbindung mit uns rechtzeitig nachkommt. Er darf jedoch die Vorbehaltsware weder verpfänden noch zur Sicherheit übereignen. Er ist verpflichtet, unsere Rechte beim kreditierten Weiterverkauf der Vorbehaltsware zu sichern. Bei Zahlungsverzug des Partners sind wir nach angemessener Nachfristsetzung berechtigt, auch ohne Rücktritt auf Kosten des Partners die Herausgabe Gewährleistung

### Gewährleistung

Wir leisten Gewähr für einwandfreie Herstellung der von uns gelieferten Ware nach Maßgabe der vereinbarten technischen Liefervorschriften. Falls wir nach Zeichnungen, Spezifikationen, Mustern usw. unseres Partners zu liefern haben, übernimmt dieser das Risiko der Eignung für den vorgesehenen Verwendungszweck. Entscheidend für den vertragsgemäßen Zustand der Ware ist der Zeitpunkt des Gefahrübergangs. Für Mängel, die durch ungeeignete oder unsachgemäße Verwendung, fehlerhafte Montage bzw. Inbetriebsetzung durch den Partner oder Dritte, übliche Abnutzung, fehlerhafte der nachlässige Behandlung entstehen, wird ebenso wenig Gewähr geleistet wie für die Folgen unsachgemäßer und ohne unsere Einwilligung vorgenommener Änderungen oder Instandsetzungsarbeiten des Partners oder Dritter. Die Gewährleistungsfrist richtet sich, soweit nichts anderes vereinbart ist, nach dem Gesetz. Offene Mängel hat der Partner unverzüglich nach Eingang der Ware am Bestimmungsort, verdeckte Mängel unverzüglich – jedoch spätestens innerhalb von 6 Monaten nach Gefahrübergang – nach Entdeckung des Fehlers schriftlich zu rügen. Wurde eine Abnahme der Ware oder eine Erstmusterprüfung vereinbart, ist die Rüge von Mängeln ausgeschlos-

sen, die der Partner bei sorgfältiger Abnahme oder Erstmusterprüfung hätte feststellen können. Uns ist Gelegenheit zu geben, den gerügten Mangel festzustellen. Beanstandete Ware ist auf Verlangen unverzüglich an uns zurück zusenden wir übernehmen die Transportkosten, wenn die Mängelrüge berechtigt ist. Wenn der Partner diesen Verpflichtungen nicht nachkommt oder ohne unsere Zustimmung Änderungen an der bereits beanstandeten Ware vornimmt, verliert er etwaige Gewährleistungsansprüche. Es gilt der gesetzliche Wandlungs- und Minderungsanspruch.

### Sonstige Ansprüche, Haftung

Soweit sich nachstehend nichts anderes ergibt, sind sonstige und weitergehende Ansprüche des Partners gegen uns ausgeschlossen. Dies gilt insbesondere für Schadenersatzansprüche aus Verzug, aus Unmöglichkeit der Leistung, aus schuldhafter Verletzung vertraglicher Nebenpflichten aus Verschulden bei Vertragsabschluss aus unerlaubter Handlung. Wir haften deshalb nicht für Schäden, die nicht an der gelieferten Ware selbst entstanden sind, Vor allem haften wir nicht für entgangenen Gewinn oder sonstige Vermögensschäden des Partners. Soweit unsere Haftung ausgeschlossen oder beschränkt ist, gilt dies auch für die persönliche Haftung unserer Angestellten, Arbeitnehmer, Mitarbeiter, gesetzlichen Vertreter und Erfüllungsgehilfen. Die gesetzlichen Regelungen zur Beweislast bleiben hiervon unberührt.

### Höhere Gewalt

Höhere Gewalt, Arbeitskämpfe, Unruhen, behördliche Maßnahmen, Ausbleiben von Zulieferungen unserer Lieferanten und sonstige unvorhersehbare, unabwendbare und schwerwiegende Ereignisse befreien die Vertragspartner für die Dauer der Störung und im Umfang ihrer Wirkung von den Leistungspflichten. Dies gilt auch, wenn diese Ereignisse zu einem Zeitpunkt eintreten, in dem sich der betroffene Vertragspartner in Verzug befindet. Die Vertragspartner sind verpflichtet, im Rahmen des Zumutbaren unverzüglich die erforderlichen Informationen zu geben und ihre Verpflichtungen den veränderten Verhältnissen nach Treu und Glauben anzupassen.

### Erfüllungsort, Gerichtsstand und anwendbares Recht

Sofern sich aus der Auftragsbestätigung nichts anderes ergibt, ist unser Geschäftssitz Erfüllungsort. Für alle Rechtsstreitigkeiten, auch im Rahmen eines Wechsel und Scheckprozesses, ist unser Geschäftssitz Gerichtsstand, wenn der Partner Vollkaufmann, eine juristische Person des öffentlichen Rechts oder ein öffentlich-rechtliches Sondervermögen ist. Wir sind auch berechtigt, am Sitz des Partners zu klagen. Auf die Vertragsbeziehung ist ausschließlich das Recht der Bundesrepublik Deutschland anzuwenden. Die Anwendung des Übereinkommens der Vereinten Nationen vom 11. April 1980 über Verträge über den Warenkauf (CISG – „Wiener Kaufrecht“) ist ausgeschlossen.

### Our General Terms and Conditions of Supply and Payment in the English language will, of course, be sent to you on request.

### Nos conditions générales de vente en langue française vous seront volontairement transmises sur demande.



**NOTIZEN**

---

---

---

---

---

---

---

---

---

---

---

---

---

---

---

---

---

---

---

---

---

---

---

---

---

---

---



**PICARD**

**MAVIZ s.r.o.**  
Poštová 1215/12  
952 01 Vráble  
Slovakia

Tel.: **+421 908272 906**  
E-mail: **info@maviz.sk**  
Web: **www.maviz.sk**